

INFOFICHE

POP-UP THEATER 't BAU-HUIS

Voor artiesten en gezelschappen



Inhoud

1. Contact en locatie.....	2
2. Parkeren.....	3
3. Laden en lossen.....	4
4. Zaal.....	4
5. Scène en toren.....	4
6. Backstage.....	5
7. Geluid.....	5
7. Licht.....	7
8. Overig materiaal.....	8
9. Bijlagen.....	9
9.1 Kleurenfilters.....	9
9.2 Zaallichtplan.....	11

1. Contact en locatie

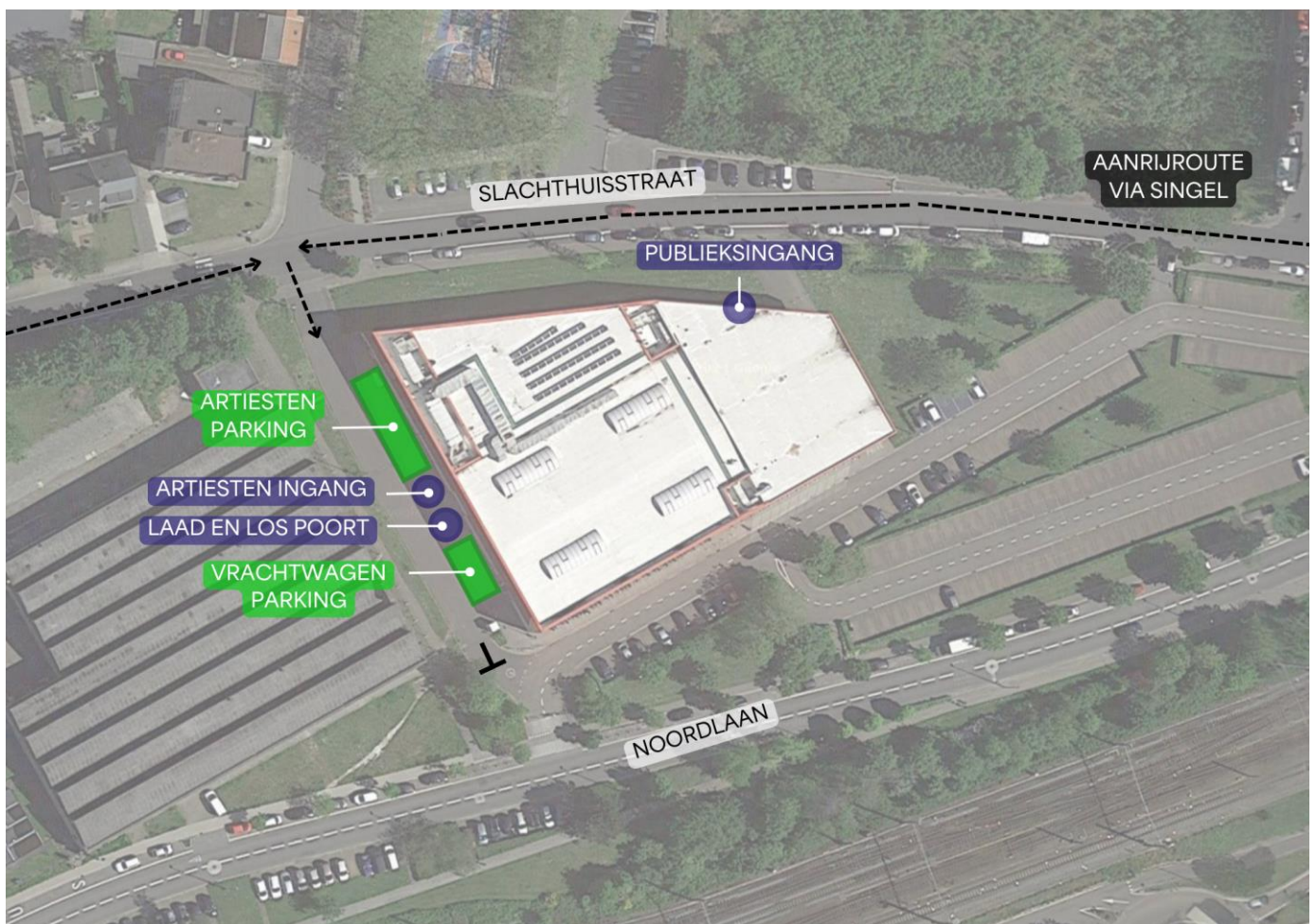
Adres

Slachthuisstraat 60
9100 Sint-Niklaas

Gelieve je bij aankomst te melden via het nummer 04 78 66 89 67. Een medewerker komt de deur openen.

Contact

Kristof Van den Broeck, directeur – 03 778 33 61
Milos Bracke, coördinator pop-up – 03 778 33 63 – milos.bracke@sint-niklaas.be
Dries Vervae, coördinator techniek – 03 778 33 67 – dries.vervae@sint-niklaas.be
Tiffany Vael, reservatie zaal – 03 778 33 57 – tiffany.vael@sint-niklaas.be



2. Parkeren

Aan de achterzijde van 't Bau-huis is er parking voorzien voor artiesten en vrachtwagen.

3. Laden en lossen

Laden en lossen kan gebeuren via de laad- en loszone aan de achterzijde van 't Bau-huis.

Indien de grote zaal vrij is, kan er via de grote sectionaalpoort geladen of gelost worden.

Indien de grote zaal van 't Bau-huis verhuurd is, moet er via de nooddeuren geladen en gelost worden. De kleinste deuropening is 0,90 meter breed en 2,50 meter hoog.

Gelieve vooraf zeker af te stemmen met de coördinator techniek om te zien op welke manier er geladen en gelost kan worden.

4. Zaal

Totaal aantal zitplaatsen: 300

Afstand eerste rij tot scène: 2,3 m

Totaal niveauverschil beneden: 0 m vlakke vloer

5. Scène en toren

Scène breedte: 11 m
diepte: 10,6 m tot portaal, voorscène 1,8 m
vlakke vloer

Ruimte naast speelvlak 5 m (jardin), 1 m (cour)

Trekken Vaste truss-structuur met:
- 1 vaste zaalbrug
- 1 bewegende portaal
- 6 bewegende zwarte trussen

Vloer Zwarte balletvloer

Hoogte grid Nuttige hoogte: 5,40 m (scènevloer tot onderkant truss)

Afstopping Friezen - poten - fond: zwart

Filmdoek vast achteraan (zwarte fond schuift open op rail)

Algemeenheden

Extra gewichten	ca 30 stuks van 10 kg
Decorsteunen	ca 15
Hoogtewerker	ja
Ladders – trappen	Ja
Podiumelementen	20 stuks van 2m x 1m, mat zwart hoogte 0,20 – 0,40 – 0,60 – 0,80 m leuningen en zwarte doeken rondom beschikbaar

6. Backstage

1 backstageruimte voor +/- 10 artiesten

2 loges voor +/-2 personen met douche en toilet

7. Geluid

F.O.H.

L + R:

D&B T-10 line-array

D&B Q-sub

D&B E8 infill

Versterkers:

2 x **D&B D20** versterker (front)

1 x **D&B D12** versterker (sub)

1x **D&B D6** versterker (infill)

Monitoring

6 x **D&B M6** monitors

3 x **D&B D6** versterker

Mengtafels

Midas M32 digitale mengtafel (32in/16uit)

+ 2 x **Midas DL16** digitale stageblok (16in/8uit)

Draadloos 4 x SENNHEISER ew500 G3 draadloze ontvanger met frequentiebereik van 516-558 MHz
ASA214 actieve antennesplitter 1x omni antenne A1031U
en 1x gerichte antenne A2003
3 x Sennheiser SKM500-945 G3 handheld micro
3 x Sennheiser SK500 G3 zender + DPA 4088 headset

Microfoons en DI's 1 x Shure Beta 52A
6 x Shure Beta 58A
2 x Shure SM 58
4 x Shure SM57
4 x Sennheiser e604
2 x Sennheiser e606
1 x Sennheiser MD421
4 x AKG C 391 Cardioide
1 x Superlux S502 stereo condensatormicrofoon
2 x Beyerdynamic MCE 86N
2x Neumann KM184
1x Neumann KMS105
4x DPA 4099 op xlr met alle klemmen
9 x DI BSS AR133

Varia 5 x microstatief K&M kort met boom
10 x microstatief K&M lang met boom
2x microstatief met roundbase
XLR kabels 2m/3m/5m/10m/15m/20m
Altair Intercom: 6 beltpacks wireless
4 beltpacks met draad

7. Licht

Zaallicht	ACP's, dimbaar
Lichtmengtafel	Chamsys Magic Q MQ80 pro 2020 console MagicQ Playback Wing
Lichtbrug	vaste truss, net voor eerste rij publiek
Spots op zaalbrug	4x spiider ROBE 6x 2kW PC ADB met flappen 4 x profielspot Warp
Extra spots scène	6 x ledwash Robe Spiider 8 x wash type: Robe LEDBeam150 24 x LED par Luxibel LX119 RGBWAP 6 x ALC4-2 (LED RGBW) 20 x PC 1 kW 12 x profielspot 1 kW 15° - 38° 8 x profielspot 2 kW 30° - 54° 24 x PAR64 CP 60/61/62/95 4 x ACP 1001 1 x Stroboscoop Martin Atomic 3000
Statieven	4 x statief met lier, hoogte 3,80 m, max. 60 kg 8 x ladder voor zijbelichting 20x vloerstatief
Kleurenfilters	Zie bijlagen

Dimmers ADB 48 kanalen

Stopcontacten 230 V - 16 A op scène
vaste spanning

Krachtstroom aansluiting 32A

8. Overig materiaal

Projectie vanuit zaalbrug

Panasonic PT-RZ112K – 3x DLP-chip laser projector
12000 lumen, contrast 20000:1
Zoomlens Panasonic ET-D75LE20
HDMI of HD-SDI aansluiting
Blu-Ray + DVD Speler

Hazer 2x Antari HZ500 met 2x Antari AF-3 ventilator op dmx

9. Bijlagen

9.1 Kleurenfilters

LEE

004 Medium Bastard Amber

026 Bright Red

068 Sky Blue

085 Deeper Blue

090 Dark Yellow Green

101 Yellow

104 Deep Amber

106 Primary Red

111 Dark Pink

117 Steel Blue

118 Light Blue

119 Dark Blue

120 Deep Blue

121 LEE Green

122 Fern Green

124 Dark Green

126 Mauve

132 Medium Blue

135 Deep Golden Amber

137 Special Lavender

138 Pale Green

141 Bright Blue

143 Pale Navy Blue

147 Apricot

151 Gold Tint

152 Pale Gold

153 Pale Salmon

156 Chocolate

157 Pink

161 Slate Blue

164 Flame Red

165 Daylight Blue

174 Dark Steel Blue

181 Congo Blue

195 Zenith Blue

197 Alice Blue

200 Double CTB

201 Full CTB

202 Half CTB

203 Quarter CTB

205 Half CTO

206 Quarter CTO

252 Eighth White Diffusion

253 Hampshire Frost

254 New Hampshire Frost

710 Spir Special Blue

711 Cold Blue

ROSCO

114 Hamburg Frost

119 Light Hamburg Frost

9.2 Zaallichtplan

